

## 3G-Modem Installations-Anleitung



**Passend für:**

A1 / AON Flex / BOB / DREI / One / Orange / Telering / T-Mobile / YESSS

Stand 01.02.2010

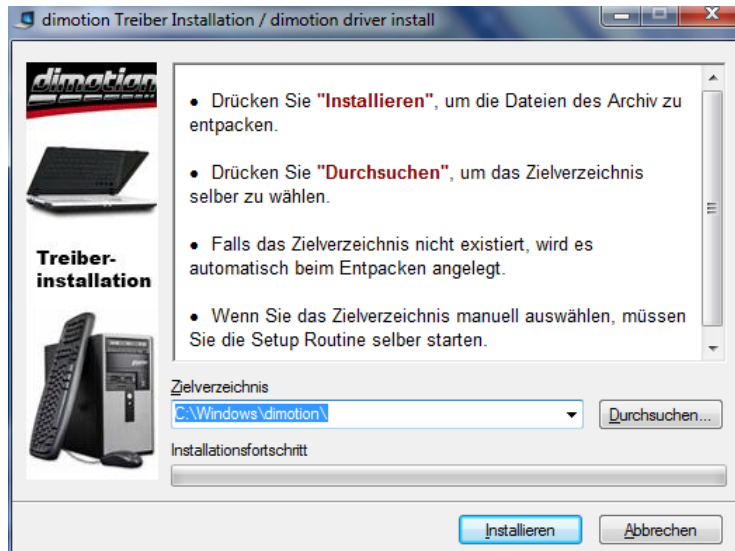
## Inhaltsverzeichnis

---

Installation der Software: (Windows XP/Vista/Windows 7) .....	3
Einrichtung Der Mobile-Partner Software.....	5
Daten zur Einrichtung: A1-Mobikom.....	8
Daten zur Einrichtung: AON-Flex.....	9
Daten zur Einrichtung: BOB.....	10
Daten zur Einrichtung: DREI / 3.....	11
Daten zur Einrichtung: ONE / Orange.....	12
Daten zur Einrichtung: Telering .....	13
Daten zur Einrichtung: T-Mobile .....	14
Daten zur Einrichtung: YESSS .....	15

## Installation der Software: (Windows XP/Vista/Windows 7)

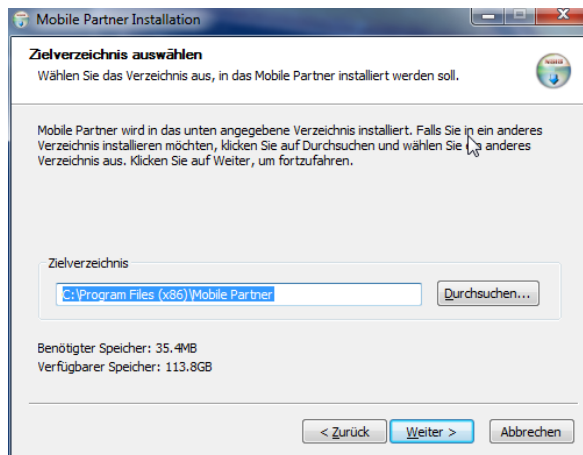
1. Wählen Sie auf der dimotion Treiber CD den Punkt 3G-Modem aus oder doppelklicken sie das Programm [3G-Modem] das Sie Treiber Bereich der Homepage [www.dimotion.at](http://www.dimotion.at) vorfinden.
2. Mit [Installieren] werden die Treiber auf Ihren Computer kopiert und der Installationsvorgang gestartet.



3. Klicken Sie [Weiter] um die Installation zu beginnen und bestätigen Sie danach die Lizenzbedingungen des Herstellers.



4. Wählen Sie das Zielverzeichnis oder belassen Sie die Standard Einstellungen und bestätigen Sie erneut mit [Weiter] und bestätigen Sie danach den Eintrag in das Startmenü mit [Installieren]

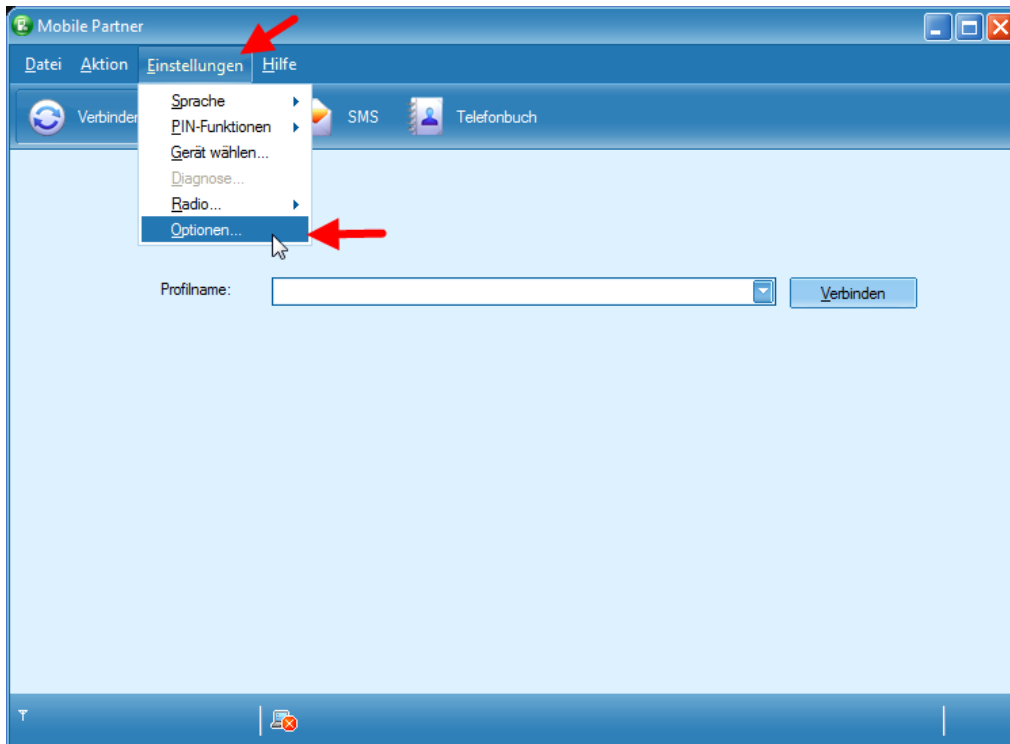


Nach erfolgreicher Installation befindet sich nun auf Ihrem Desktop/Arbeitsoberfläche ein grünes Symbol mit der Aufschrift [Mobile Partner]

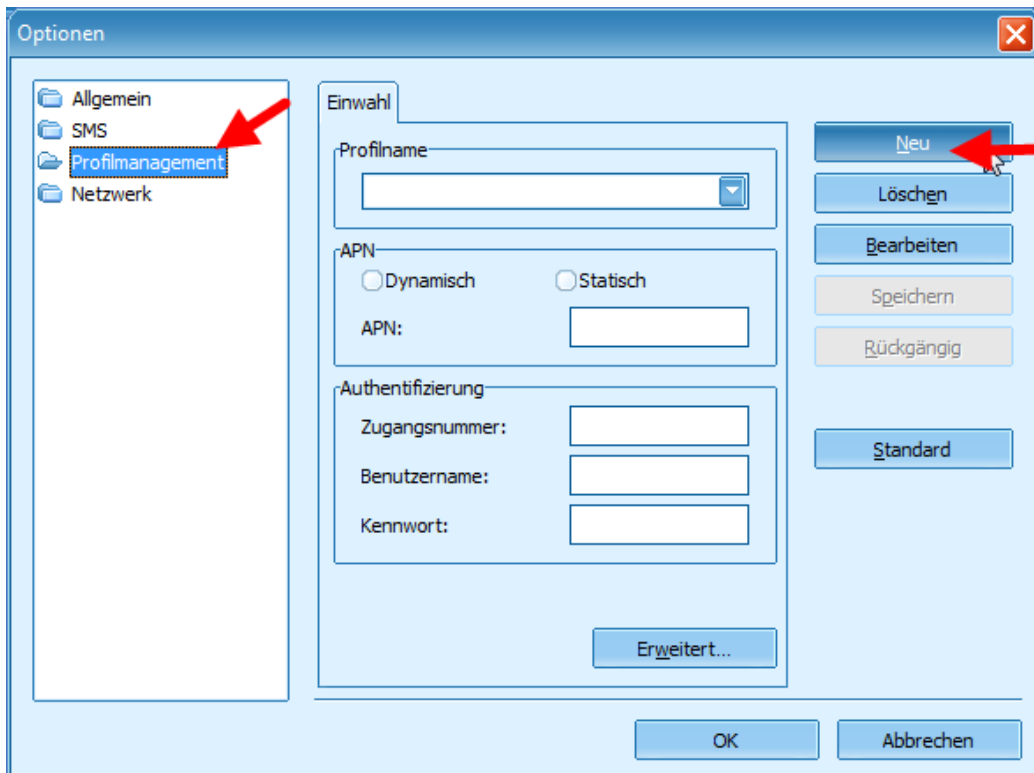
Diese Anwendung wird benötigt um das einwählen bei Ihrem Internet Anbieter zu ermöglichen.

## Einrichtung Der Mobile-Partner Software

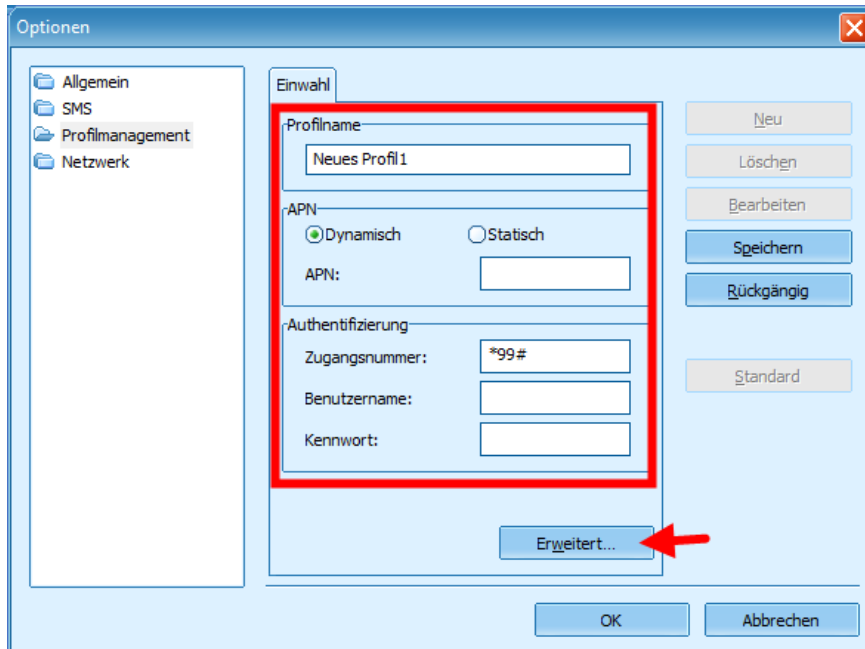
Schritt 1.: Wählen Sie den Punkt [Optionen...] im Menü [Einstellungen]



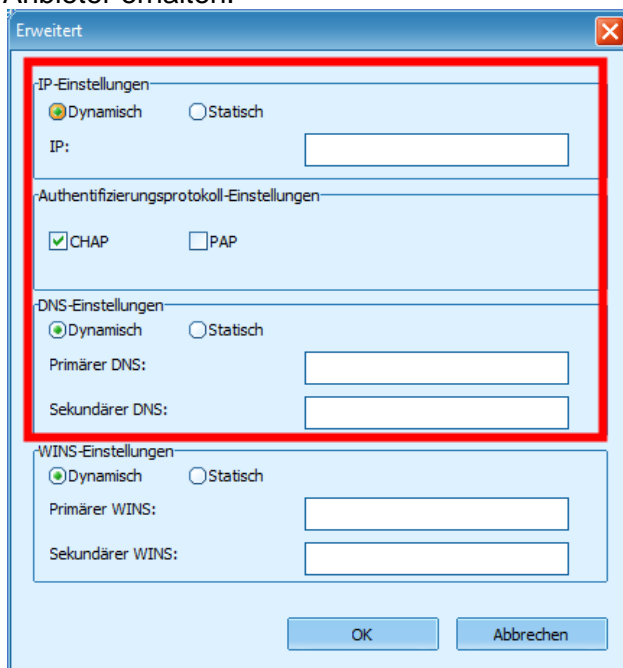
Schritt 2.: Wählen Sie im Punkt [Profilmanagement] den Button [NEU] zum erstellen eines neuen Profils aus



Schritt 3.: Füllen Sie dann entsprechend der Mobilfunkanbieter die markierten Felder aus  
Die benötigten Daten finden Sie in den Nachfolgenden Kapitel dieser Anleitung oder  
direkt bei Ihrem Mobilfunk-Anbieter.

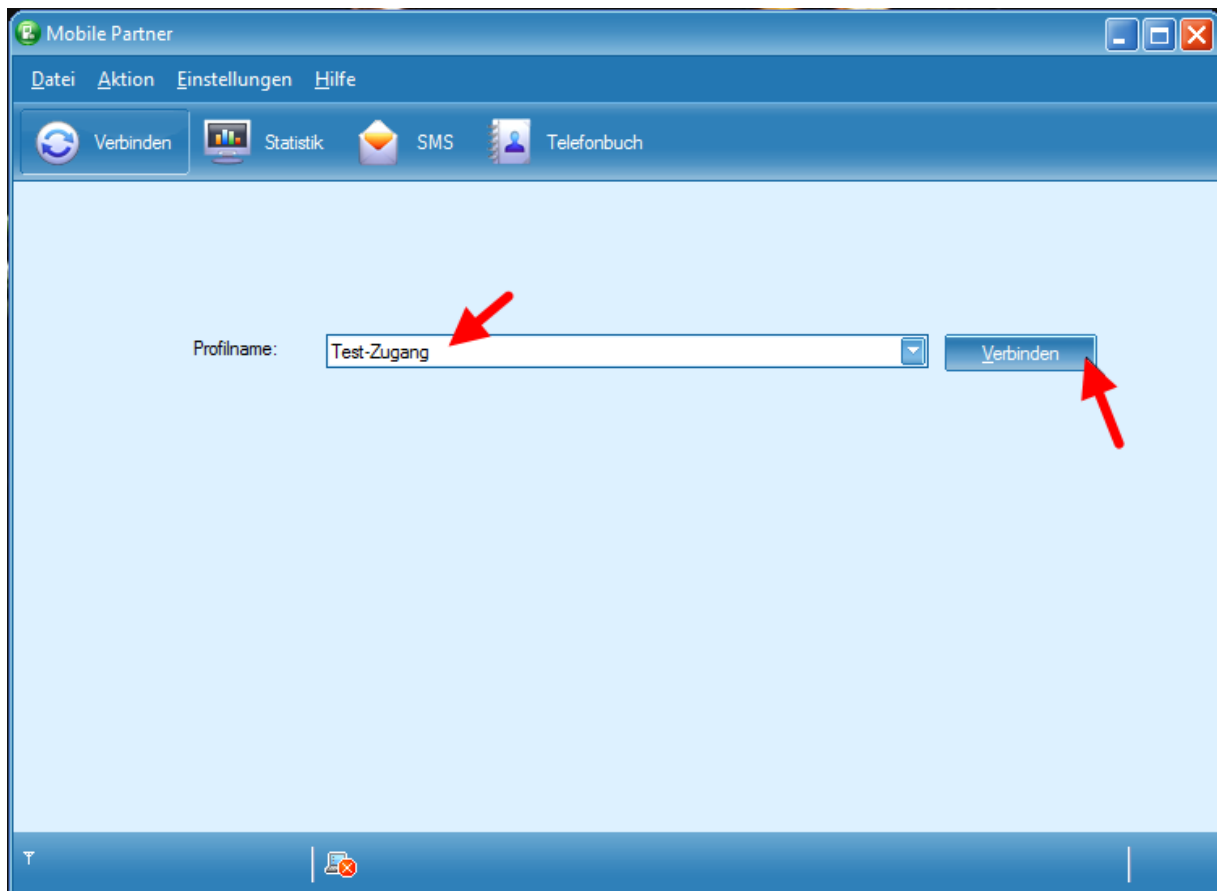


Schritt 4.: Unter dem Punkt [Erweitert] finden Sie zusätzliche Angaben die Sie ebenfalls  
in einem der Nachfolgenden Kapitel dieser Anleitung oder bei Ihrem Mobilfunk-  
Anbieter erhalten.



Schritt 5.: Bestätigen Sie nach Vollständiger Einrichtung das [Erweitert-Fenster] mit [OK]  
und speichern Sie die getroffenen Einstellungen mit dem Button [Speichern]

Schritt 6.: Nach erfolgreicher Einrichtung können Sie im Hauptfenster des Programmes Ihr gespeichertes Profil auswählen und mit dem Button [Verbinden], die Verbindung zum Netzanbieter herstellen.



Schritt 7.: Nach dem erfolgreichen Verbindungsaufbau finden Sie in der Statusleiste alle benötigten Informationen bzgl. der Sendeleistung und Datenübertragungsrate



### HINWEIS:

Achten Sie immer darauf, dass sobald die Internetverbindung nicht mehr benötigt wird, diese getrennt/beendet wird.

Es könnten ansonsten aufgrund der entstehenden andauernden Datenübertragung und der von manchen Internetanbietern vorgegebenen Zeit- oder Datenlimits, Kosten entstehen. Bitte informieren Sie sich hierbei bei Ihrem zuständigen Mobilfunk-Betreiber oder nächstgelegenen Mobilfunk-Anbieter Shop.

## Daten zur Einrichtung: A1-Mobilkom

- Profilname = A1
- APN (Statisch) = A1.net
- Zugangsnummer = \*99#
- Benutzername = ppp@a1plus.at  
alternativ --> ppp@aplus.at
- Kennwort = ppp
- IP-Einstellungen = Dynamisch
- Authentifizierungsprotokoll-Einstellungen = CHAP & PAP
- DNS-Einstellungen = Statisch
- Primärer DNS = 194.48.124.200
- Sekundärer DNS = 194.48.139.254

Einwahl

Profilname: A1

APN:  Dynamisch  Statisch  
APN: A1.net

Authentifizierung: Zugangsnummer: \*99#  
Benutzername: ppp@a1plus.at  
Kennwort: \*\*\*

Buttons: Neu, Löschen, Bearbeiten, Speichern, Rückgängig, Standard, Erweitert...

IP-Einstellungen:  Dynamisch  Statisch  
IP:

Authentifizierungsprotokoll-Einstellungen:  CHAP  PAP

DNS-Einstellungen:  Dynamisch  Statisch  
Primärer DNS: 194.48.124.200  
Sekundärer DNS: 194.48.139.254

WINS-Einstellungen:  Dynamisch  Statisch  
Primärer WINS:   
Sekundärer WINS:

Buttons: OK, Abbrechen

## Daten zur Einrichtung: AON-Flex

- Profilname = AON-Flex
- APN (Statisch) = aon.data
- Zugangsnummer = \*99#
- Benutzername = 10-stelliger Benutzername (aus den zugesandten Telekom-Zugangsdaten)
- Kennwort = Persönliches Kennwort (8-stellig) aus demselben Schreiben
- IP-Einstellungen = Dynamisch
- Authentifizierungsprotokoll-Einstellungen = CHAP & PAP
- DNS-Einstellungen = Statisch
- Primärer DNS = 195.3.96.67
- Sekundärer DNS = 195.3.96.68

Einwahl

Profilname: AON-FLEX

APN:  Dynamisch  Statisch  
APN: aon.data

Authentifizierung: Zugangsnummer: \*99#  
Benutzername:   
Kennwort:

Erweitert...

Neu  
Löschen  
Bearbeiten  
Speichern  
Rückgängig  
Standard

IP-Einstellungen:  Dynamisch  Statisch  
IP:

Authentifizierungsprotokoll-Einstellungen:  CHAP  PAP

DNS-Einstellungen:  Dynamisch  Statisch  
Primärer DNS: 195.3.96.67  
Sekundärer DNS: 195.3.96.68

WINS-Einstellungen:  Dynamisch  Statisch  
Primärer WINS:   
Sekundärer WINS:

OK Abbrechen

## Daten zur Einrichtung: BOB

- Profilname = BOB
- APN (Statisch) = bob.at
- Zugangsnummer = \*99#
- Benutzername = data@bob.at
- Kennwort = ppp
- IP-Einstellungen = Dynamisch
- Authentifizierungsprotokoll-Einstellungen = CHAP & PAP
- DNS-Einstellungen = Statisch
- Primärer DNS = 194.48.124.202
- Sekundärer DNS = 194.48.139.254

Einwahl

Profilname  
BOB

APN  
 Dynamisch  Statisch  
APN: bob.at

Authentifizierung  
Zugangsnummer: \*99#  
Benutzername: data@bob.at  
Kennwort: \*\*\*

Erweitert...

IP-Einstellungen  
 Dynamisch  Statisch  
IP:

Authentifizierungsprotokoll-Einstellungen  
 CHAP  PAP

DNS-Einstellungen  
 Dynamisch  Statisch  
Primärer DNS: 194.48.124.202  
Sekundärer DNS: 194.48.139.254

WINS-Einstellungen  
 Dynamisch  Statisch  
Primärer WINS:  
Sekundärer WINS:

## Daten zur Einrichtung: DREI / 3

- Profilname = DREI
- APN (Statisch) = drei.at
- Zugangsnummer = \*99#
- Benutzername drei.at
- Kennwort = drei.at
- IP-Einstellungen = Dynamisch
- Authentifizierungsprotokoll-Einstellungen = CHAP & PAP
- DNS-Einstellungen = Statisch
- Primärer DNS = 213.94.78.16
- Sekundärer DNS = 213.94.78.17

Einwahl

Profilname  
BOB

APN  
 Dynamisch  Statisch  
APN: drei.at

Authentifizierung  
Zugangsnummer: \*99#  
Benutzername: drei.at  
Kennwort: \*\*\*\*\*

Erweitert...

IP-Einstellungen  
 Dynamisch  Statisch  
IP:

Authentifizierungsprotokoll-Einstellungen  
 CHAP  PAP

DNS-Einstellungen  
 Dynamisch  Statisch  
Primärer DNS: 213.94.78.16  
Sekundärer DNS: 213.94.78.17

WINS-Einstellungen  
 Dynamisch  Statisch  
Primärer WINS:   
Sekundärer WINS:

## Daten zur Einrichtung: ONE / Orange

- Profilname = ORANGE
- APN (Statisch) = web.one.at  
alternativ --> fullspeed
- Zugangsnummer = \*99# oder \*98#
- Benutzername = web
- Kennwort = web
- IP-Einstellungen = Dynamisch
- Authentifizierungsprotokoll-Einstellungen = CHAP & PAP
- DNS-Einstellungen = Statisch
- Primärer DNS = 194.24.128.100
- Sekundärer DNS = 194.24.128.102

Einwahl

Profilname  
ORANGE

APN  
 Dynamisch  Statisch  
APN: web.one.at

Authentifizierung  
Zugangsnummer: \*99#  
Benutzername: web  
Kennwort: \*\*\*

Erweitert...

IP-Einstellungen  
 Dynamisch  Statisch  
IP:

Authentifizierungsprotokoll-Einstellungen  
 CHAP  PAP

DNS-Einstellungen  
 Dynamisch  Statisch  
Primärer DNS: 194.24.128.100  
Sekundärer DNS: 194.24.128.102

WINS-Einstellungen  
 Dynamisch  Statisch  
Primärer WINS:  
Sekundärer WINS:

## Daten zur Einrichtung: Telering

- Profilname = TELERING
- APN = Dynamisch
- Zugangsnummer = \*99#
- Benutzername = web@telering.at
- Kennwort = web
- IP-Einstellungen = Dynamisch
- Authentifizierungsprotokoll-Einstellungen = CHAP & PAP
- DNS-Einstellungen = Statisch
- Primärer DNS = 212.95.31.11
- Sekundärer DNS = 212.95.31.35

Einwahl

Profilname  
TELERING

APN  
 Dynamisch  Statisch  
APN:

Authentifizierung  
Zugangsnummer: \*99#  
Benutzername: web@telering.at  
Kennwort: \*\*\*

Erweitert...

IP-Einstellungen  
 Dynamisch  Statisch  
IP:

Authentifizierungsprotokoll-Einstellungen  
 CHAP  PAP

DNS-Einstellungen  
 Dynamisch  Statisch  
Primärer DNS: 212.95.31.11  
Sekundärer DNS: 212.95.31.35

WINS-Einstellungen  
 Dynamisch  Statisch  
Primärer WINS:   
Sekundärer WINS:

## Daten zur Einrichtung: T-Mobile

- Profilname = T-Mobile
- APN (Statisch für Std.Kunden ) = gprsinternet  
APN (Statisch für Business Kunden) = business.gprsinternet
- Zugangsnummer = \*99#
- Benutzername = Frei lassen oder - bei Problemen t-mobile
- Kennwort = Frei lassen oder - bei Problemen tm
- IP-Einstellungen = Dynamisch
- Authentifizierungsprotokoll-Einstellungen = CHAP & PAP
- DNS-Einstellungen = Statisch
- Primärer DNS = 213.162.64.1
- Sekundärer DNS = 213.164.64.2

Einwahl

Profilname  
T-MOBILE

APN  
 Dynamisch  Statisch  
APN: gprsinternet

Authentifizierung  
Zugangsnummer: \*99#  
Benutzername:  
Kennwort:

Erweitert...

IP-Einstellungen  
 Dynamisch  Statisch  
IP:

Authentifizierungsprotokoll-Einstellungen  
 CHAP  PAP

DNS-Einstellungen  
 Dynamisch  Statisch  
Primärer DNS: 213.162.64.1  
Sekundärer DNS: 213.164.64.2

WINS-Einstellungen  
 Dynamisch  Statisch  
Primärer WINS:  
Sekundärer WINS:

## Daten zur Einrichtung: YESSS

- Profilname = YESSS
- APN (Statisch) = web.yesss.at
- Zugangsnummer = \*99#
- Benutzername = Frei lassen
- Kennwort = Frei lassen
- IP-Einstellungen = Dynamisch
- Authentifizierungsprotokoll-Einstellungen = CHAP & PAP
- DNS-Einstellungen = Statisch
- Primärer DNS = 194.24.128.100
- Sekundärer DNS = 81.3.216.100

Einwahl

Profilname  
YESSS

APN  
 Dynamisch  Statisch  
APN: web.yesss.at

Authentifizierung  
Zugangsnummer: \*99#  
Benutzername:  
Kennwort:

Erweitert...

IP-Einstellungen  
 Dynamisch  Statisch  
IP:

Authentifizierungsprotokoll-Einstellungen  
 CHAP  PAP

DNS-Einstellungen  
 Dynamisch  Statisch  
Primärer DNS: 194.24.128.100  
Sekundärer DNS: 81.3.216.100

WINS-Einstellungen  
 Dynamisch  Statisch  
Primärer WINS:  
Sekundärer WINS: